

Das OPTIMAL-PLUS-Energiehaus

„Solair 120“



Variante

INKLUSIVE SONDERPAKET:

KfW-55-Haus nach EnEV mit Photovoltaik-Anlage mit 5,5 Kwp zur Stromerzeugung und -speicherung und E-Ladestation am Stellplatz!

Inklusive:

- KfW-55-Energieeffizienzhaus
- Blower-Door Test
- Bauzeitgarantie
- 120 m² Wohnfläche (DIN)
- Bodenplatte (Keller möglich)
- massiver Giebel in Putzausführung
- 2 bodentiefe DG-Fenster
- 90 cm Drempe / Kniestock, 40° Dachneigung
- Dachsteine mit „Anti-Algen“-Beschichtung
- Luftwärmepumpe mit Wohnraumlüftung von Stiebel Eltron
- Fußbodenheizung im EG und DG
- Photovoltaikanlage mit Akku und intelligenter Steuerung von Solarwatt® (10 Jahre Garantie)
- Strom speichern mit staatlicher Förderung
- Stromtankstelle für das E-Mobil

Zusatzangebot:

- Aufstockung zum E-40-Plus-Haus mit Kühlfunktion über die Wärmepumpe für nur 12.900,- Euro!

Ihre Vorteile:

- extrem niedrige Betriebskosten, rechnerisch KEINE Heizkosten
- Qualitätshaus mit Abnahmen nach DEKRA-Vorgaben
- Eigenleistungen zur Kostenreduzierung möglich
- kein Gas- oder Fernwärmeanschluß erforderlich!
- günstige Finanzierung mit staatlichen Zuschüssen!

Öffnungszeiten:

Montag bis Freitag von 10-18 Uhr, Samstag von 10-14 Uhr

www.optimal-energiehaus.de

188.900,-^{euro}

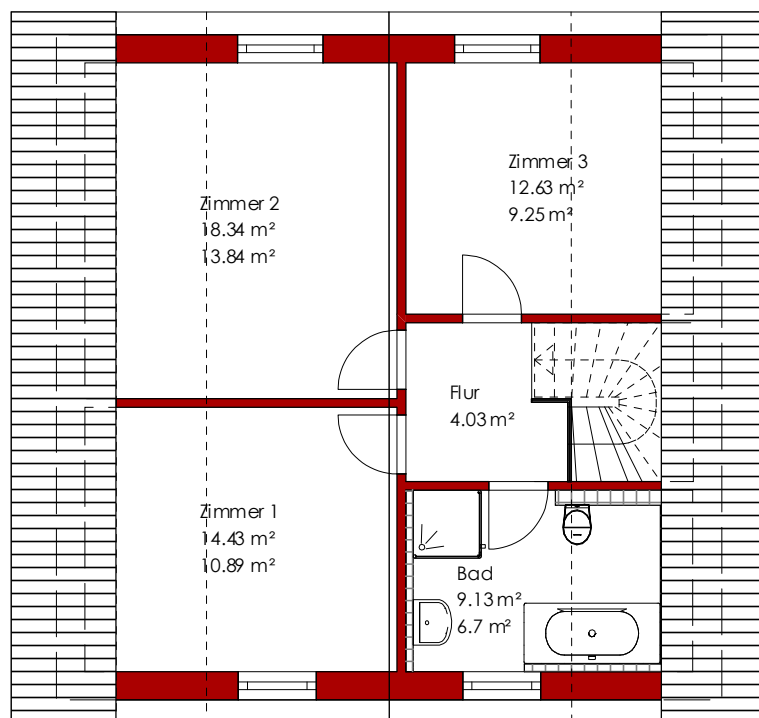
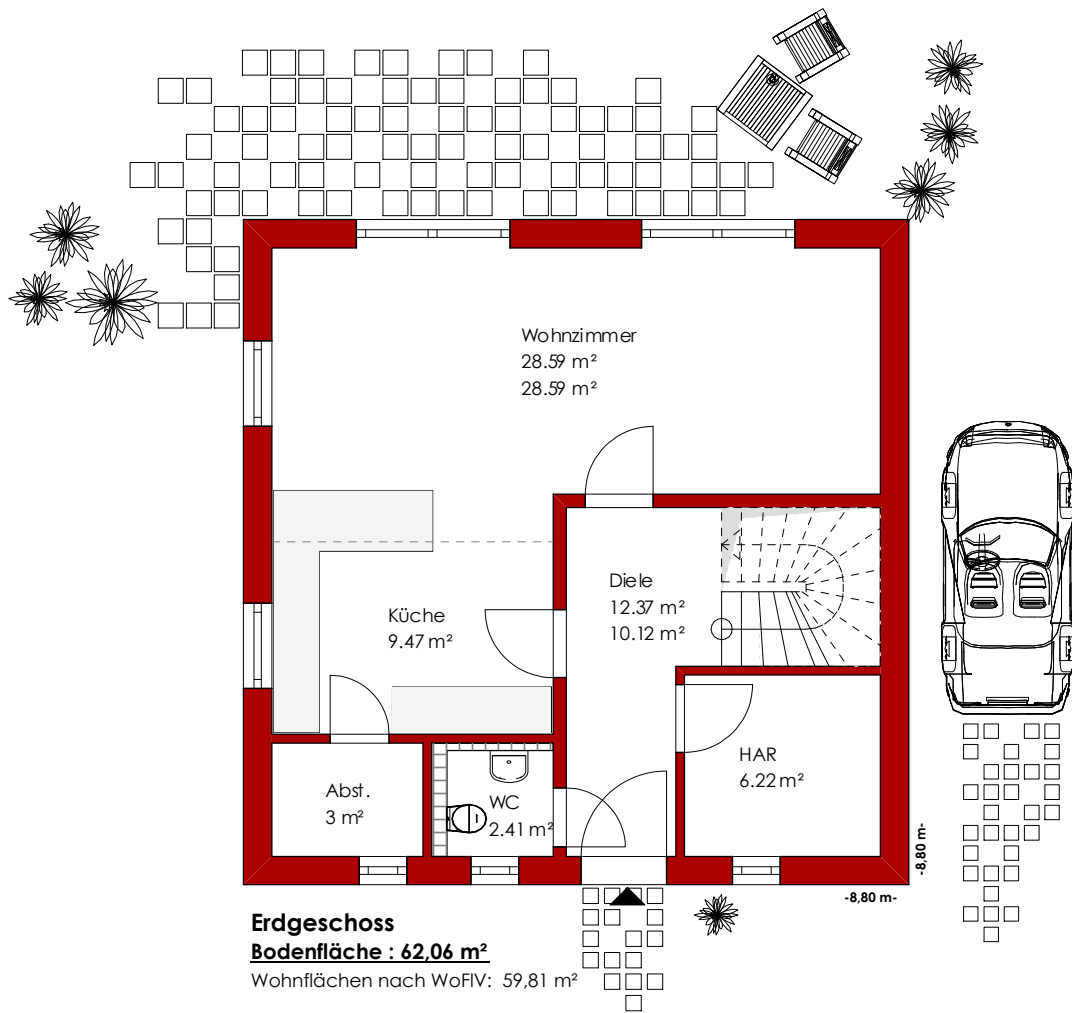
Das Angebot ist gültig bis zum 31.12.2018

Preis gültig im
PLZ-Gebiet Nord

Optimal
Energiehaus

Optimal-Energiehaus GmbH & Co. KG
Rosenberg 10, 24220 Flintbek

INFO-Telefon: 04347-7380044



Dachgeschoss
Bodenfläche : 58,56 m²
 Wohnflächen nach WoFIV: 44,71 m²

40° Dachneigung
 90cm Drempelhöhe
 C = 37,5 cm

Solair 120: 120,62m²

Wohnflächen nach WoFIV: 104,52m²
 (Außenmaße bezogen auf Thermoputz)